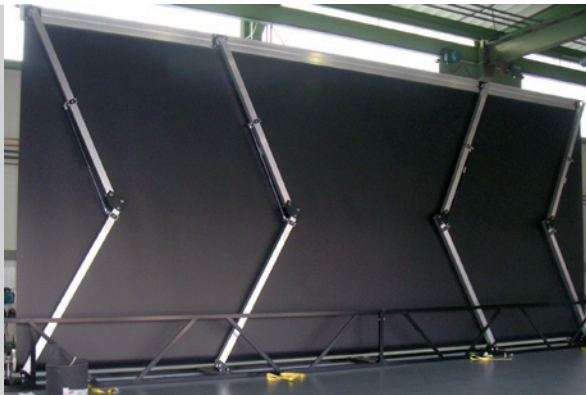




Atrium Springbildwand

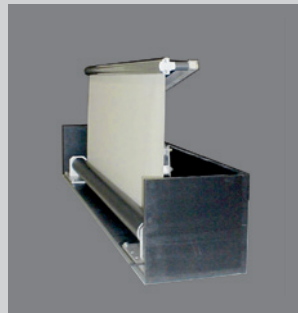
ProfiMobil

Immer da, wo sie
gebraucht wird.



Mobile Lichtbildwand für Hörsaal, Konferenz- oder Schulungsräume. Die ProfiMobil ist mit feststehenden oder rollbaren Untergestellen erhältlich. Die mobile Variante eignet sich ganz besonders für die flexible Nutzung der Bildwand in verschiedenen Räumen. Die ausgereifte Spannmechanik funktioniert zuverlässig durch gasdruckunterstützte Scherengelenke. Eine Sicherheitsmechanik sorgt für die permanente Planlage des Projektionstuches bei beliebigem Zwischenstopp.

- **Spannmechanik durch gasdruckunterstützte Scherengelenke**
- **für mobilen oder stationären Einsatz**



ATRium 

Die Bildwand-Manufaktur

Formate

| Bildwandformate in mm (B x H) | Kastenmaße in mm (L x B x H) |
|----------------------------------|---------------------------------|
|----------------------------------|---------------------------------|

Bildverhältnis 1:1

| | |
|---------------|-------------------|
| 1.800 x 1.800 | 2.205 x 340 x 330 |
| 2.000 x 2.000 | 2.405 x 340 x 330 |
| 2.500 x 2.500 | 2.905 x 340 x 330 |
| 3.000 x 3.000 | 3.405 x 340 x 330 |

Bildverhältnis 4:3

| | |
|---------------|-------------------|
| 2.000 x 1.500 | 2.405 x 340 x 330 |
| 2.400 x 1.800 | 2.805 x 340 x 330 |
| 3.000 x 2.250 | 3.405 x 340 x 330 |

Jeder Auftrag wird von uns individuell gefertigt. Spezielle Konstruktionen und Sonderformate gehören zu unserem Handwerk. In der Tabelle finden Sie die gängigsten Formate.

Technische Spezifikationen

- Springbildwand für mobilen Einsatz im Hörsaal, Konferenz- oder Schulungsraum
- gasdruckunterstützte Spanngelenke mit Sicherheitsmechanik für permanente Planlage des Projektionstuches bei beliebigem Zwischenstopp
- Holz-Chassis, Esche furniert RAL 7035
- auf Lenkrollen, davon 2 arretierbar; ab 3 m Bildbreite mit Stahl Fahrgestell
- wartungsfreier Rohrmotor (Schutzart IP 44) 230 V mit konfigurierbaren Endstellungen gewährleistet höchste Betriebssicherheit und -dauer
- schwingungsgedämpfte Lagerung der Welle für optimale Laufruhe
- automatische Endabschaltung bei der Ein- und Ausfahrt des Tuches mit beliebigem Zwischenstopp
- Ansteuerung über gehäuseinternes Bedientableau
- 1,5 m Anschlusskabel für Netzverbindung

Unsere Aufgabe: Die Perfektion der Wiedergabe. Deshalb ist jede Atrium ein von Hand gefertigtes Einzelstück.

ATRIUM 

Die Bildwand-Manufaktur

Optionen

- Funkfernbedienung mit einem Handsender
- schwarze Umrahmung der Bildwandfläche für exakte Bildfeldbegrenzung
- Neigemodul (Parallaxeausgleich)
- Sonderlackierung des Chassis nach Standard-RAL
- netzunabhängige Bedienung mit abnehmbarer Handkurbel

Projektionstuch-Spezifikationen

Projektionstuch ATREX-Weiss™, besonders geeignet zur hotspotfreien und unverfälschten Wiedergabe lichtstarker LCD-, Video- oder Datenprojektionen. Das Tuch ist reißfest, schwerentflammbar nach DIN 4102 Teil 1 B1 und naß abwischbar. Es entspricht dem Typ D der DIN 19045 Teil 4. Es ist rückseitig lichtdicht beschichtet (98 %, schwarz). Sämtliche Bildformate bis zu 5 m Bildhöhe werden nahtlos gefertigt.

Sicherheit & Garantie

Die Konstruktion und Technik der Atrium-Bildwände sind auf ein Höchstmaß an Sicherheit und Langlebigkeit ausgelegt – die relevanten bauaufsichtlichen Zulassungskriterien werden erfüllt. Technische Änderungen vorbehalten.

Auf alle beweglichen Teile und den Antrieb gewährleistet Atrium 2 Jahre Garantie. Für das Bildwandtuch ATREX-Weiss™ gilt eine Garantiezeit von 5 Jahren.

